

Rider

迫力のあるエクステリアとインテリアが
ライダーとしての個性と存在感を主張する。
時にはワイルドに、時にはクールに、あなたを演出してくれる。

Stage 2



Photo:ライダーステージ2(4WD)。ボディカラーはホワイトパール(3P)〈#QX1・特別塗装色〉。*「ライダー」はエアロパーツ装着のため、緑石や段差の大きな場所や不整地路等では路面などと干渉する場合があります。あらかじめご承知おきください。



Photo(上)(下):ライダーステージ2(4WD)。ボディカラーはホワイトパール(3P)〈#QX1・特別塗装色〉。内装色はグレー(K)。



*「ライダー」はエアロパーツ装着のため、緑石や段差の大きな場所や不整地路等では路面などと干渉する場合があります。あらかじめご承知おきください。

2WD (E-ATx)
2,488,500円 (消費税抜き価格)
2,370,000円

4WD (E-ATx)
2,677,500円 (消費税抜き価格)
2,550,000円

●価格にはスペアタイヤ、標準工具が含まれます。●保険料、税金、登録等に伴う費用等は別途申し受けます。●ホワイトパール(3P)〈#QX1・特別塗装色〉は31,500円(消費税込み)高となります。寒冷地仕様は11,550円(消費税込み)高となります。●価格はメーカー希望小売価格です。価格は販売会社が独自に決めておりますので、それぞれの販売会社にお問い合わせください。
※リサイクル料金12,950円が別途必要となります。

Stage 1



Photo:ライダーステージ1(4WD)。ボディカラーはダイヤモンドシルバー(M)〈#KY0〉。内装色はグレー(K)。

2WD (E-ATx) 4WD (E-ATx)
2,320,500円 (消費税抜き価格) 2,509,500円 (消費税抜き価格)
2,210,000円 2,390,000円

●価格にはスペアタイヤ、標準工具が含まれます。●保険料、税金、登録等に伴う費用等は別途申し受けます。●ホワイトパール(3P)〈#QX1・特別塗装色〉は31,500円(消費税込み)高となります。寒冷地仕様は11,550円(消費税込み)高となります。●価格はメーカー希望小売価格です。価格は販売会社が独自に決めておりますので、それぞれの販売会社にお問い合わせください。
※リサイクル料金12,950円が別途必要となります。

EQUIPMENT & SPECIFICATION

■エクストレイル「ライダー」主要装備一覧

●「ライダー」はベースとなる車種(2WD車・4WD車:QR20DE車:S)に対し、下記の仕様装備となっております。なおベースとなる車種の仕様装備はP40-41の「エクストレイル」主要装備一覧をご覧ください。●「ライダー」は表記以外のメーカーオプションの設定がございませんのでご了承ください。

グレード別装備	ライダー		メーカーオプション 希望小売価格 (消費税込み)	グレード別装備	ライダー		メーカーオプション 希望小売価格 (消費税込み)
	ステージ1	ステージ2			ステージ1	ステージ2	
■視界 キセリヘッドランプ(ロービーム) フライトルーフラス(UVカット) フロントバンパー組込み専用フォグランプ				キセリヘッドランプ(ロービーム) フライトルーフラス(UVカット) フロントバンパー組込み専用フォグランプ			
■運転系 専用コンピメーター				専用コンピメーター			
■音響 専用フロントスピーカー 専用リアスピーカー	◆1		◆1	専用フロントスピーカー 専用リアスピーカー			
■安全 専用17インチ光輝アルミホイール		◆2		専用17インチ光輝アルミホイール			
■内装 専用スポーツシート				専用スポーツシート			
■オプション 専用17インチ光輝アルミホイール				専用17インチ光輝アルミホイール			

■エクストレイル「ライダー」主要諸元

諸元	4WD [ALL MODE 4x4]		2WD [FF]	
	ステージ1	ステージ2	ステージ1	ステージ2
●ベース車 車名型式	QR20DE (NEO)			
●運転タイプ [車種記号]	ニッサンCBA-NT30		ニッサンCBA-T30	
フルレンジ電子制御4速オートマチック [E-ATx]	TDAAREAT30	TDAAREAT30	TDAAREAT30	TDAAREAT30
●寸法				
全長×全幅×全高	mm	4560×1765×1655		
室内寸法 長×幅×高	mm	2055×1445×1265 (サンルーフ付車は1235)		
ホイールベース	mm	2625		
トリアックス	mm	1530/1530	1520/1520	1530/1530
最低地上高	mm	180		
●重量・定員				
車両重量	kg	1420	1370	
乗車定員	名	5		
車両総重量	kg	1695	1645	
●性能				
最小回転半径	m	5.3		
■諸装置				
駆動方式	4輪駆動 (ALL MODE 4x4) 前輪駆動			
ステアリングギヤ形式	パワーステアリング&電子式			
サスペンション 前/後	独立懸架ストラット式/独立懸架[ラジアルリンク]ストラット式			
主ブレーキ 前/後	ベンチレーテッドディスク/ベンチレーテッドディスク			
タイヤ 前/後	215/70R15 98S 225/55R17 97V 215/70R15 98S 225/55R17 97V			

■エンジン主要諸元 ■変速比・最終減速比

ベースとなる車種(2WD/4WD-QR20DE車:S)と同仕様です。なおベースとなる車種の仕様装備はP41の「エンジン主要諸元」[変速比・最終減速比]をご覧ください。
●※車両は持ち込み登録がオーテック扱いとなります。

SPECIAL EQUIPMENT

EXTERIOR

- キセリヘッドランプ(ロービーム)
- オートレベライザー付
- 専用フロントグリル
- 専用フロントフェンダー
- 専用フロントバンパー(ビレットグリル付)
- 専用リアアンダープロテクター
- 専用リアコンピランプ(リアタイプ)
- フライ(シー)ガラス(UVカット)
- メッキドアアウトサイドハンドル(ハンドルまわりカラー付)
- サイドガードモール(カラー付)
- 専用ネーミングエンブレム
- 専用大径マフラー
- 専用ローライトサスペンション(STAGE2)
- フロントバンパー組込み専用フォグランプ(HELLA製)
- 専用225/55R17 97Vラジアルタイヤ(TRANPATH MP SPORTS)
- 専用17インチ光輝アルミホイール



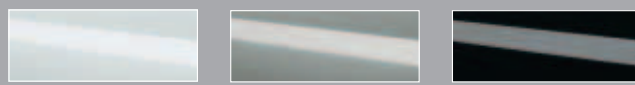
INTERIOR

- 専用スポーツシート(シート生地:トリコットダブルジャージ)
- 専用ドアトリム(トリム地:ダブルジャージ)
- 専用本革巻4本スポークステアリング
- 本革巻シフトノブ(ガングリップタイプ)
- 本革巻/バーキングブルー/キレバー
- 専用コンピメーター
- メッキドアアウトサイドハンドル
- リアシートアームレスト(アームレストスルー機構付)



Photo:フロント部

BODY COLOR



ホワイトパール(3P) ◆#QX1・特別塗装色
ダイヤモンドシルバー(M) ◆#KY0
スーパーブラック ◆#KH3
※(3P)は3コートパール、(M)はメタリックの略です。内装色はグレー(K)です。

OPTION (オーテック扱いディーラーオプション)



※装備・仕様の設定はP40-41の主要装備一覧をご覧ください。

お問い合わせは、お近くの販売会社、または下記フリーコール(携帯・PHSも対応)へどうぞ。
フリーコール: 0120-116-527
受付時間: 9:00~18:00(月~金(祝日を除く))

www.autech.jp/

お問い合わせは、お近くの販売会社、または下記フリーコール(携帯・PHSも対応)へどうぞ。
フリーコール: 0120-116-527
受付時間: 9:00~18:00(月~金(祝日を除く))

株式会社 オーテックジャパン
〒253-8571 神奈川県茅ヶ崎市萩原824-2