



Photo:アキシス〈運転席/パワーシート仕様〉。ボディカラーはホワイトパール(3P)〈#OX1・特別塗装色〉。濃色ガラス(UVカット断熱機能付)〈リヤドア、リヤサイド、リヤウインドウ〉はメーカーオプション。



上質感と心地よさを兼ねそなえたインテリア。
高級感あふれるスタイル。
すべては、他人と同じものでは満足しない
こだわりを持った大人のために。

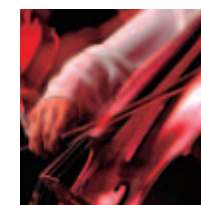


Photo:アキシス〈運転席/パワーシート仕様〉。内装色はサンドベージュ(C)。濃色ガラス(UVカット断熱機能付)〈リヤドア、リヤサイド、リヤウインドウ〉はメーカーオプション。専用HDDナビゲーションシステム+専用スピーカーはオーテック扱いオプション。

AXIS

高級感と心地よさを兼ねそなえたインテリア&エクステリア。
上質へとむかう。それがAXIS。



Photo:アクシス〈運転席パワーシート仕様〉。ボディカラーはホワイトパール(3P)〈#QX1・特別塗装色〉。濃色ガラス(UVカット断熱機能付)〈リヤドア、リヤサイド、リヤウインドウ〉はメーカーオプション。

SPECIAL EQUIPMENT

Interior



Photo:アクシス〈運転席パワーシート仕様〉。内装色はブラック(G)。濃色ガラス(UVカット断熱機能付)〈リヤドア、リヤサイド、リヤウインドウ〉はメーカーオプション。専用HDDナビゲーションシステム+専用スピーカーはオーテック扱いオプション。

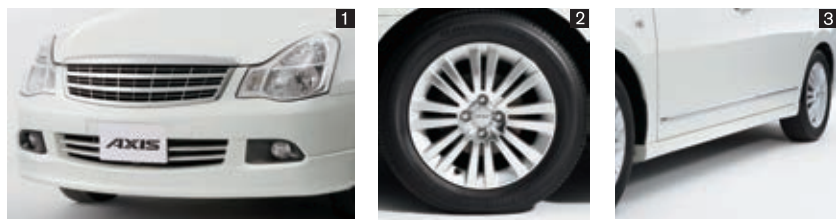


内装色はサンドベージュ(C)。オーテック扱いオプション装着車。

- 専用本革シート 1
- 専用ドアトリム 1
- 専用木目調パネル 2 3
- 専用本革巻・木目調コンビ3本スポークステアリング 4
- 専用クラスターパネル & 専用インストモール 5
- 専用フロアカーペット 6
- 6スピーカー



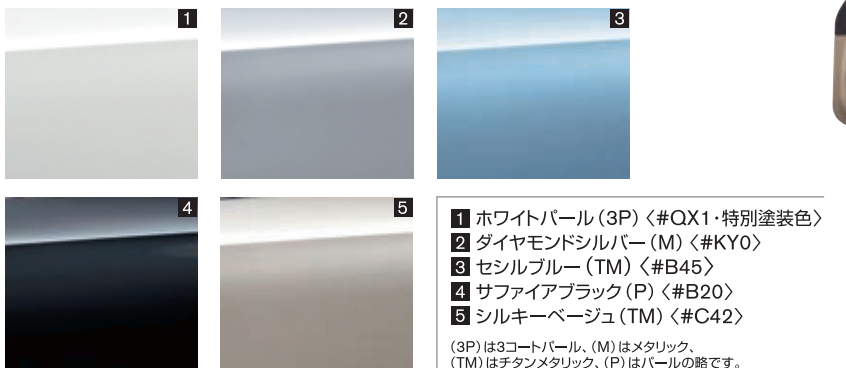
Exterior



- 専用フロントグリル 1
- 専用フロントバンパープロテクター(光輝モール付) 1
- バンパー組込みフロントフォグランプ 1
- 専用16インチアルミホイール & 195/60R16 89Hタイヤ 2
- 専用カラードサイドシルプロテクター 3
- 専用リヤカラードバンパー
- 専用ネーミングエンブレム

Color

ボディカラー



■シルフィ「アクシス」主要装備一覧

標準装備 メーカーオプション(ご注文時に申し受けます)
アクシス特別装備 オーテック扱いオプション(ご注文時に申し受けます)

「アクシス」はベースとなる車種(2000・2WD車:20S)に対し、下記の仕様装備となっております。なおベースとなる車種の仕様装備はP46-47の「ブルーバード シルフィ主要装備一覧」をご覧ください。

グレード別装備	2WD・2000		メーカーオプション 希望小売価格 (消費税込)
	アクシス	アクシス 運転席 パワーシート仕様	
■視界			
ハイキセノンヘッドランプ(ハイ/ロービーム、プロジェクタータイプ、オートレベライザー付)+アクティブAFS(アダプティブ・フロントライティング・システム)			94,500円
バンパー組込みフロントフォグランプ			
濃色ガラス(UVカット断熱機能付)〈リヤドア、リヤサイド、リヤウインドウ〉(注1)			31,500円
リバーズ連動下向ドアミラー		ヒーター付	
バックビューモニター(カラー、車幅/距離/予想道路線表示機能付)	◆1	◆1	◆1
サイドブラインドモニター(カラー、赤外線LED*1、前方/側面目線表示機能付)(注2)	◆1	◆1	◆1
■運転席まわり			
専用本革巻・木目調コンビ3本スポークステアリング			
ステアリングスイッチ(オーディオ、ハンズフリーフォン)	◆1	◆1	◆1
3連メーター(タコメーター付)	アイボリーメーター	アイボリーメーター	
専用木目調パネル(インスト、コンソール、ドア)			
専用クラスターパネル(専用色)			
専用インストモール			
専用木目調シフトノブ(ブーツタイプ)			
専用スーパーマルチコンソール(専用表皮・コンソールディムランプ付)			
助手席バニティミラー			
インテリジェントキー(運転席・助手席・トランク感知、作動確認機能付)(フォブタイプ2個)	◆2		◆2
エンジンモビライザー	◆2		◆2
フロントドアステップランプ			
■オーディオナビゲーション			
6スピーカー			
オーディオレス			-12,600円
カーウイングスナビゲーションシステム(DVD方式)(7インチワイド液晶モニター、TV、ハンズフリーフォン、VICIS(FM多重)、ボイスコマンド、Bluetooth*、車時情報表示機能付)(注4)(注5)(注6)	◆1	◆1	◆1
MD・CD一体AM/FM電子チューナーラジオ(CDオートチェンジャー対応機能、MP3/WMA再生機能付、サウンドフォーカス、デジタル時計(ON/OFF切替タイプ)組込み)(注7)(注8)(注9)			
専用HDDナビゲーションシステム(7インチワイド液晶モニター、タッチパネル、VICIS(FM多重)、30GB HDD、iPodコントロール機能付*2、MD・CD一体AM/FM電子チューナーラジオ、200W)(注8)			283,500円
専用スピーカー(フロントドア部、リヤドア部)*3			
専用サウンドシステム(2DINタイプ:MD・CD一体AM/FM電子チューナーラジオ、MP3/WMA再生機能付、iPodコントロール機能付*2、200W)(注8)(注9)			57,750円
専用スピーカー(フロントドア部、リヤドア部)*3			

■シート内装			
運転席/パワーシート(スライド、リクライニング、リフター)			
インテリジェントキー連動運転席オートドライビングポジションシート(シートポジションメモリー機能、乗降時後退機能、ドアミラー連動)			
専用本革シート			
専用ドアトリム			
専用フロアカーペット			
専用木目調リヤカップホルダー(リヤアームレスト内、リッド付2個)			
運転席シートバックポケット			
■外装/タイヤ・ホイール			
専用フロントグリル			
専用フロントバンパープロテクター(光輝モール付)			
専用カラードサイドシルプロテクター			
専用リヤカラードバンパー			
専用ネーミングエンブレム			
専用16インチアルミホイール(16×6JJ)、オフセット:42、P.C.D.:100(4穴)&195/60R16 89Hタイヤ			
■寒冷地仕様			
ヒーター付ドアミラー(運転席/パワーシート仕様は標準装備)、リヤヒーターゲート、大型バッテリー(注2)	22,050円	16,800円	左記参照

◆1◆2はそれぞれセットでメーカーオプションとなります。*1 不可視光線です。*2 別売のiPodとiPodアダプターが必要となります。*3 アクシス標準の6スピーカーのうち、4スピーカー(フロントドア部、リヤドア部)が専用となります。
★アクシスの標準オーディオはベースとなる車種と同様のCD一体AM/FM電子チューナーラジオとなります。CDはディスクの種類によっては再生できない場合があります。
(注1)リヤウインドウについては、リヤドア、リヤサイドよりも色が薄くなります。
(注2)サイドブラインドモニター、寒冷地仕様を選択した場合、ヒーター付ドアミラーが装備されます。
(注3)オーディオレスを選択した場合、デジタル時計は装備されません。ただし6スピーカー、ハーネス、アンテナは装備されます。
(注4)DVDビデオオーディオは再生できません。
(注5)カーウイングスナビゲーションシステム(DVD方式)を装着し、カーウイングス無料サービスにお申し込みいただく、会員登録センターより通信ケーブルを1本のみ無償でお届けいたします。ハンズフリーフォンのみご利用いただく場合の通信ケーブル(ディーラーオプション)は別売となります。通信ケーブルは、携帯電話の通信方式によって仕様異なります。ワイヤレス接続のBluetooth®ハンズフリー機能はBluetooth®対応の携帯電話のみご利用いただけます。携帯電話によっては、一部ご利用できない機種がありますので、詳しくはカーウイングスホームページ(www.nissan-carwings.com)の「適合携帯電話一覧」でご確認ください。
(注6)カーウイングスナビゲーションシステム(DVD方式)をお選びの場合、インストアッパーボックスは装備されません。
(注7)CDオートチェンジャー対応機能はディーラーオプションのCDオートチェンジャーを装着した場合に作動します。
(注8)CDはディスクの種類によっては再生できない場合があります。
(注9)WMAはバージョンによっては再生できない場合があります。

●メーカーオプション、「オーテック扱いオプション」はご注文時に申し受けます。メーカーの工場またはオーテックで装着するため、ご注文後はお受けできませんのでご了承ください。●「アクシス」は表記以外のメーカーオプションの設定ができませんのでご了承ください。

■「アクシス」セットメーカーオプション一覧表		
◆1 カーウイングスナビゲーションシステム(DVD方式)、MD・CD一体AM/FM電子チューナーラジオ、ステアリングスイッチ、バックビューモニター、サイドブラインドモニター		アクシス: 296,100円 アクシス(運転席/パワーシート仕様): 290,850円
◆2 インテリジェントキー、エンジンモビライザー、メッキカラーコンビドアハンドル		57,750円
●BluetoothおよびBluetoothロゴは、米国BluetoothSIG, Inc.の登録商標です。 ●iPodは米国および他の国々で登録されたApple Computer, Inc.の登録商標です。 ●カーウイングス/CARWINGSは日産自動車株式会社の登録商標です。 ☞表内の緑文字は室内快適性能「インナーグリーン」の装備です。		

お問い合わせ・ご相談内容につきましては、お客様対応や品質向上のために記録し活用させていただいております。また、販売会社等からご返答させていただくことが適切と判断した内容は必要範囲で情報を開示し、当該販売会社等からお客様にご連絡をとらせていただく場合もございますので、あらかじめご了承ください。なお、株式会社オーテックジャパンにおける個人情報の取り扱いに関する詳細は、右記「オーテックジャパンホームページ」に掲載しております。

■シルフィ「アクシス」主要諸元

諸元	2WD・2000	
	アクシス	アクシス 運転席 パワーシート仕様
●ベース車 車名型式	ニッサンDBA-KG11	
●車種番号	GT1	GT2
●運転タイプ	エクストロニックCVT	
●車種記号	BDRARCZ G11 EDATYBAZ BDRARCZ G11 EDATYAAZ	
●寸法		
全長	mm	4610
全幅	mm	1695
全高	mm	1510
室内寸法 長×幅×高	mm	2115×1395×1210
ホイールベース	mm	2700
トレッド 前/後	mm	1475/1480
最低地上高	mm	165
●重量・定員		
車両重量	kg	1240
乗員定員	名	5
車両総重量	kg	1515
●性能		
最小回転半径	m	5.5
●諸装置		
駆動方式	前輪駆動	
ステアリングギア形式	パワーアシスト付ラック&ピニオン式	
サスペンション 前/後	独立懸架ストラット式/トーションビーム式	
主ブレーキ 前/後	ベンチレーテッドディスク式/リディングブレーキ式	
タイヤ 前/後	195/60R16	

■エンジン主要諸元、■変速比・最終減速比はベースとなる車種(2000・2WD車:20S)と同仕様です。なおベースとなる車種の諸元はP48の「ブルーバード シルフィエンジン主要諸元」。「変速比・最終減速比」をご覧ください。

※「アクシス」は専用エクステリアパーツ装着のため、緑石や段差の大きな場所や不整地路等では路面と干渉する場合がございます。あらかじめご承知ください。

●「アクシス」は持ち込み登録でオーテック扱いとなります。

Option:オーテック扱いオプション



●専用HDDナビゲーションシステム(7インチワイド液晶モニター、タッチパネル、VICIS(FM多重)、30GB HDD、iPodコントロール機能付*2、MD・CD一体AM/FM電子チューナーラジオ、200W)+専用スピーカー(フロントドア部、リヤドア部)*3



●専用サウンドシステム(2DINタイプ:MD・CD一体AM/FM電子チューナーラジオ、MP3/WMA再生機能付、iPodコントロール機能付*2、200W)+専用スピーカー(フロントドア部、リヤドア部)*3

*2別売のiPodとiPodアダプターが必要となります。
*3アクシス標準の6スピーカーのうち、4スピーカー(フロントドア部、リヤドア部)が専用となります。

AXIS メーカー希望小売価格	
2WD アクシス	2,272,200円 (消費税抜き価格 2,164,000円)
2WD アクシス〈運転席パワーシート仕様〉	2,415,000円 (消費税抜き価格 2,300,000円)
●価格にはスペアタイヤ、標準工具が含まれます。●ホワイトパール(3P)〈#QX1・特別塗装色〉は31,500円(消費税込み)高となります。●寒冷地仕様は22,050円(消費税込み)高となります。●(運転席/パワーシート仕様)は16,800円(消費税込み)高 ●保険料、税金、登録等に伴う費用等は別途申し受けます。●価格はメーカー希望小売価格です。価格は販売会社が独自に決めていますので、それぞれの販売会社にお問い合わせください。*1サイズ料金12,860円が別途必要となります。●持ち込み登録のためグリーン税制は適用されません。	

撮影協力: 神戸西神オリエンタルホテル

お問い合わせ・ご相談は下記へお願いいたします。

AUTECH 株式会社 オーテックジャパン

〒253-8571 神奈川県茅ヶ崎市萩原824-2
電話 (0467)87-8001
http://www.autech.jp/