



# Rider

スタイリッシュなフロントマスクと  
スポーティさを追求したインテリア。  
気になる存在、それがライダー。

**ダイナミックなライダーの走りが、  
ありふれた日常をスパイシーに刺激する。**

あざやかな存在感の中にも、やわらかな気品を秘めた流麗なデザイン。  
かつてない走りの世界へと誘うノート「ライダー」で、街を颯爽と走りだそう。





*Rider*



## SPECIAL EQUIPMENT

ノート「ライダー」特別装備

### EXTERIOR

- 専用ラジエターグリル&フードトップモール
- 専用フロントバンパー&バンパーグリル
- 専用サイドシルプロテクター

- 専用リアアンダープロテクター
- ルーフスポイラー
- 175/60R15 81Hタイヤ&専用15インチ光輝アルミホイール

- ユーロサスペンション (2WDのみ)
- 専用ネーミングエンブレム

### INTERIOR

- 専用フィニッシャー〈ガンメタ色〉  
(メーターまわり、サイドベント、ATシフトノブ、シフトベース、インサイドドアハンドルエスカッション)

- 専用フィニッシャー〈ブラック色〉  
(メーター、ステアリングフィニッシャー、エアコンコントロールパネル、インストアッパーボックス、パワーウインドウスイッチ)

- 専用本革巻3本スポークステアリング
- 専用シート地 (3Dニット地)&ドアトリム
- 4スピーカー



Photo:ライダー。ボディカラーはホワイトパール (3P) 〈#QX1-特別塗装色〉。内装色はブラック (G)。インテリジェントエアコンシステム (ワンタッチクリーンスイッチ付) はメーカーオプション。専用サウンドシステム+iPod®アダプター+専用スピーカーはオーテック扱いオプション。



# Rider

## ■ノート「ライダー」主要装備一覧

標準装備 メーカーオプション(ご注文時に申し受けます)  
ライダー特別装備 オーテック扱いオプション(ご注文時に申し受けます)

「ライダー」はベースとなる車種(2WD車:15M、4WD車:15M FOUR)に対し、下記の仕様装備となっております。ベースとなる車種の仕様装備はP42-43の「ノート主要装備一覧」をご覧ください。なお「ライダー」は表記以外のメーカーオプションは設定がございませんのでご了承ください。

グレード別装備	車種	2WD	e・4WD	メーカーオプション
		HR15DE ライダー	HR15DE ライダー	希望小売価格(消費税込み)

<b>■視界</b>				
バイキセノンヘッドランプ(ハイ/ロービーム、オートレベライザー付、光輝タイプ)				63,000円
<b>■運転席まわり</b>				
専用本革巻3本スポークステアリング				
専用フィニッシャー<ガンメタ色> (メーターまわり、サイドベント、ATシフトノブ、シフトベース、インサイドドアハンドルレスカッション)				
専用フィニッシャー<ブラック色> (メーター、ステアリングフィニッシャー、エアコンコントロールパネル、インストアッパーボックス、パワーウインドスイッチ)				
<b>■空調</b>				
インテリジェントエアコンシステム	プラスマクラスターイオン <sup>®</sup> フルオートエアコン(除菌機能) <sup>*</sup> 1	◆	◆	◆
エアコンシステム	排出ガス検知式内外気自動切換え機構	◆	◆	◆
(ワンタッチクリーンスイッチ付)	高性能フィルター(花粉・におい・アレルゲン対応タイプ)(注1)	◆	◆	◆
<b>■オーディオ/ナビゲーション★</b>				
4スピーカー				
シンプルナビゲーションシステム(DVD方式) (6.5インチワイド液晶モニター、タッチパネル、VICS(FM多重・CD再生時のみ)、CD一体AM/FM電子チューナーラジオ) (注2)(注3)(注4)(注5)(注6)(注7)				126,000円
専用サウンドシステム (2DINタイプ:MD・CD一体AM/FM電子チューナーラジオ、iPod <sup>®</sup> コントロール機能 <sup>*2*</sup> 3、MP3/WMA再生機能、200W) (注2)(注3)(注4)(注8)				68,250円
	iPod <sup>®</sup> アダプター			
	専用スピーカー(フロントドア部×2・リヤドア部×2)			
<b>■シート/内装</b>				
専用シート地(3Dニット地)&ドアトリム				
<b>■外装/タイヤ・ホイール</b>				
専用ラジエーターグリル&フードトップモール				
専用フロントバンパー&バンパーグリル				
専用サイドシルプロテクター				
ルーフスポイラー				
専用リヤアンダープロテクター				
専用ネーミングエンブレム				
175/60R15 81Hタイヤ				
専用15インチ光輝アルミホイール(15×5.5J)、オフセット:45、P.C.D:100(4穴)				
<b>■安全/メカニズム</b>				
ユーロサスペンション				
<b>■寒冷地仕様</b>				
大型バッテリー、リヤヒーターダクト、ヒーター付ドアミラー(タイマー付) (注9)				2WD 11,550円 4WD 17,850円

◆セットでメーカーオプションとなります。●「メーカーオプション」「オーテック扱いオプション」はご注文時に申し受けます。メーカーの工場またはオーテックで装着するため、ご注文後はお受けできませんのでご了承ください。
★口産オリジナルナビゲーション(ディーラーオプション)もご用意しておりますので、詳しくはオプションパーツカタログをご覧ください。
※1 高性能フィルターを装着した場合、クリーンフィルターは装着されません。なお、ディーラーオプションでもクリーンフィルター「花粉・におい・アレルゲン対応タイプ」をご用意しておりますので、詳しくはオプションパーツカタログをご覧ください。(注2) CDはディスクの種類によっては再生できない場合があります。(注3) 専用サウンドシステムとシンプルナビゲーションシステム(DVD方式)の同時装着はできません。(注4) 専用サウンドシステムおよびシンプルナビゲーションシステム(DVD方式)をお選びの場合、ディーラーオプションのオーディオを装着できません。(注5) DVDビデオ/オーディオは再生できません。(注6) 2011年7月にアナログテレビ放送は終了になります。地上デジタルテレビ放送をご覧になるには、別途ディーラーオプションの地上デジタルテレビ放送用チューナーをお求めください。(注7) VICS(FM多重)はCD再生時のみ受信が可能です。ただし、ディーラーオプションのTVアンテナ装着時は常時VICS(FM多重)受信が可能となります。また、テレビをご覧になるためには、別売のTVアンテナ(ディーラーオプション)が必要となります。(注8) WMAはバージョンによっては再生できない場合があります。(注9) 寒冷地仕様のリヤワイパーはスチール製となり、形状が異なります。2WD車には大型バッテリーが標準装備されます。※1 本商品にはシャープ株式会社のプラスマクラスター技術を搭載しています。プラスマクラスター、プラスマクラスターイオンおよびPlasmaclusterはシャープ株式会社の商標です。※2 デジタルオーディオプレーヤー(iPod)は別途お買い求めください。「専用サウンドシステム」に接続可能なiPodは機種およびソフトウェアバージョンによって異なり、接続できない機種もございます。※3 iPodは米国およびその他の国で登録されているApple Computer, Inc.の商標です。
📌表内の緑文字は室内快速性能「インナーグリーン」の装備です。「インナーグリーン」の詳細はP28をご覧ください。

ノート「ライダー」セットメーカーオプション一覧表	セット価格(消費税込み)
◆インテリジェントエアコンシステム(ワンタッチクリーンスイッチ付)	63,000円

## ■ノート「ライダー」主要諸元

諸元	車種	2WD	e・4WD
		HR15DE ライダー	HR15DE ライダー

●ベース車 車名型式	ニッサンDBA-E11	ニッサンDBA-NE11
●運転タイプ		
エクストロニックCVT(無段変速機)	●	－
フルレンジ電子制御4速オートマチック[E-ATx]	－	●
●車種記号	FDUARCE11 EDATLMAZ	FDUNRCAE11 EDATLMAZ

●寸法			
全長	mm	4020	
全幅	mm	1690	
全高	mm	1535	1545
室内寸法 長×幅×高	mm	1835×1375×1280	
ホイールベース	mm	2600	
トレッド 前/後	mm	1470/1465	
最低地上高	mm	145	155

●重量・定員			
車両重量	kg	1120	1190
乗車定員	名	5	
車両総重量	kg	1395	1465

●性能			
最小回転半径	m	4.7	

●諸装置			
駆動方式	前輪駆動	電動4WD	
ステアリングギヤ形式	パワーアシスト付ラック&ピニオン式		
サスペンション 前/後	独立懸架ストラット式/トーションビーム式		
主ブレーキ 前/後	ベンチレーテッドディスク式/リーディングトレーリング式		
タイヤ 前/後	175/60R15 81H		

エンジン主要諸元/変速比・最終減速比

ベースとなる車種(2WD車:15M、4WD車:15M FOUR)と同仕様です。なおベースとなる車種の諸元は、P44の「エンジン主要諸元」、「変速比・最終減速比」をご覧ください。

※「ライダー」はエアロパーツ装着のため、緑石や段差の大きい場所や不整地路等では路面などと干渉する場合があります。あらかじめご承知おきください。

●平成17年基準排出ガス75%低減レベル(SU-LEV)認定。ただし、持込み登録のためグリーン税制は適用されません。

●本車両は持込み登録でオーテック扱いとなります。

## RiderでiPod<sup>®</sup>を聴こう。

## <オーテック扱いオプション>

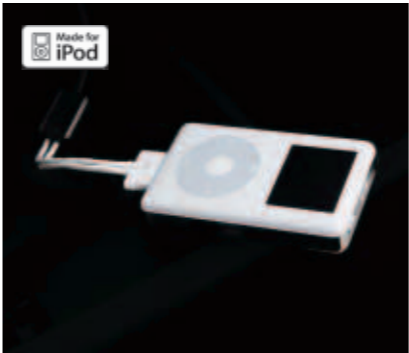
### ■ iPod<sup>®</sup>アダプター付専用オーディオ



●専用サウンドシステム  
(2DINタイプ:MD・CD一体AM/FM電子チューナーラジオ、iPod<sup>®</sup>コントロール機能、MP3/WMA再生機能、200W)



●専用スピーカー



●iPod<sup>®</sup>アダプター

- グローブボックス内にある専用ケーブル\*につなぐだけの簡単接続。

- iPod<sup>®</sup>をつなぐだけで充電できます。

\*iPodを接続する専用ケーブルについては、写真と形状が異なる場合がございます。

・デジタルオーディオプレーヤー(iPod)は別途お買い求めください。

・本商品に接続可能なiPodは機種およびiPodソフトウェアバージョンによって異なり、接続できない機種もございます。

・画面表示、操作機能等に一部制限がございます。

・iPod接続ケーブルはグローブボックス内にあります。

・iPodのデータが消失しても消失したデータの保証はいたしかねます。

・iPod本体の保証はいたしかねます。

・「iPodは、著作権のないマテリアル、または法的に複製・再生を許諾されたマテリアルを個人が私的に複製・再生するために使用許諾されるものです。著作権の侵害は法律上禁止されています。iPodは米国およびその他の国で登録されているApple Computer, Inc.の商標です。」詳しくはカーライフアドバイザーにお問い合わせください。

## Dealer Option (オーテック扱いディーラーオプション)



●専用フロアカーペット

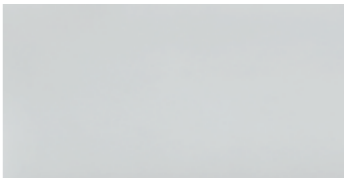


●プラスチックバイザー

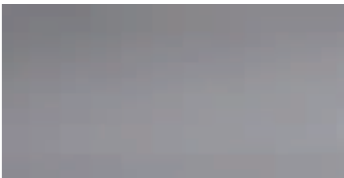


●バックドアフィニッシャー

## Body Color



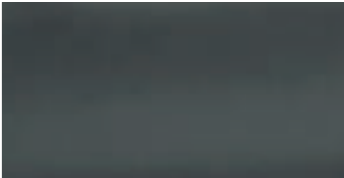
●ホワイトパール(3P)<#QX1・特別塗装色>



●ダイヤモンドシルバー(M)<#KY0>



●スーパーブラック<#KH3>



●トワイライトグレー(PM)<#K21>

(3P)は3コートパール、(M)はメタリック、(PM)はパールメタリックの略です。内装色はブラック<G>です。

## Rider メーカー希望小売価格


**2WD 1,674,750円**(消費税抜き価格1,595,000円)

**e・4WD 1,863,750円**(消費税抜き価格1,775,000円)

注)上記価格には、メーカーオプションおよびオーテック扱いオプションの価格は含まれておりません。
●2WD車にはスペアタイヤと車載工具の価格が、4WD車にはタイヤパンク応急修理キットと車載工具の価格が含まれます。
●特別塗装色は31,500円(消費税込み)高となります。
●寒冷地仕様は2WD:11,550円(消費税込み)高、4WD:17,850円(消費税込み)高となります。
●保険料、税金、登録に伴う費用等は別途申し受けます。
●価格はメーカー希望小売価格です。価格は販売会社が独自に決めておりますので、それぞれの販売会社にお問い合わせください。
※リサイクル料金11,320円が別途必要となります。
●持込み登録のためグリーン税制は適用されません。

www.autech.jp/

お問い合わせはお近くの販売会社、または下記フリーコール(携帯・PHSも対応)どうぞ。

オーテック コールセンター  **0120-116-527**  
>>> 受付時間 9:00～18:00(月～金(祝日を除く))

**株式会社 オーテックジャパン**

〒253-8571 神奈川県茅ヶ崎市萩園824-2